

Centre de transit de déchets dangereux – site de STARDIS –
Bois Rouge – Saint André

Pièce jointe n°2 – Eléments graphiques



CONSULTING

SAFEGE
14 Rue Jules Thirel
Bât. A - Bureau 34 - Savanna
97460 SAINT PAUL

Agence de la Réunion

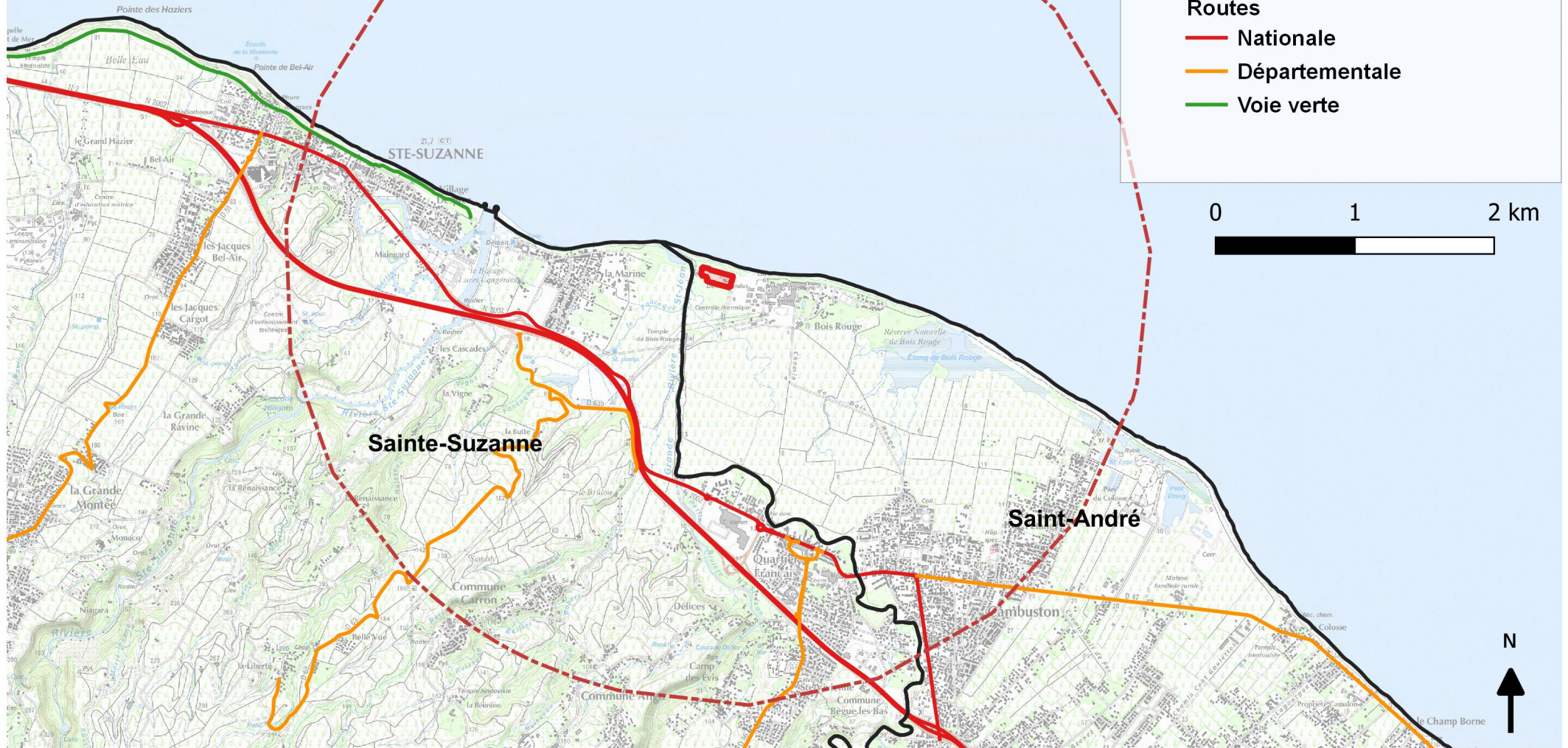
SAFEGE SAS - SIÈGE SOCIAL
Parc de l'Île - 15/27 rue du Port
92022 NANTERRE CEDEX

Sommaire

1.....	Localisation du site et périmètre d’affichage légal (3 km)	1
2.....	Plan de masse du site	2
3.....	Plan d’ensemble du site	3
4.....	Plan des réseaux.....	4

1 LOCALISATION DU SITE ET PERIMETRE D’AFFICHAGE LEGAL (3 KM)

Localisation du site
et périmètre d'affichage 3Km



Sources: IGN, SCAN25:2010 ; BD TOP ,2020

2 PLAN DE MASSE DU SITE

**Localisation du site
et des affectations les plus proches**

Echelle : 1/200ème
Format : 841 X 1500 mm



Zone d'étude - Périmètre ICPE

Affectations

Conteneurs

Voies de circulation

Cheminement Piéton

Voies de circulation

Sentier Littoral Est

Tronçon de route

Réseaux existants

Réseau EU

Réseaux EP propre

Réseaux EP sale

Projet d'implantation à valider selon le référentiel de l'assureur

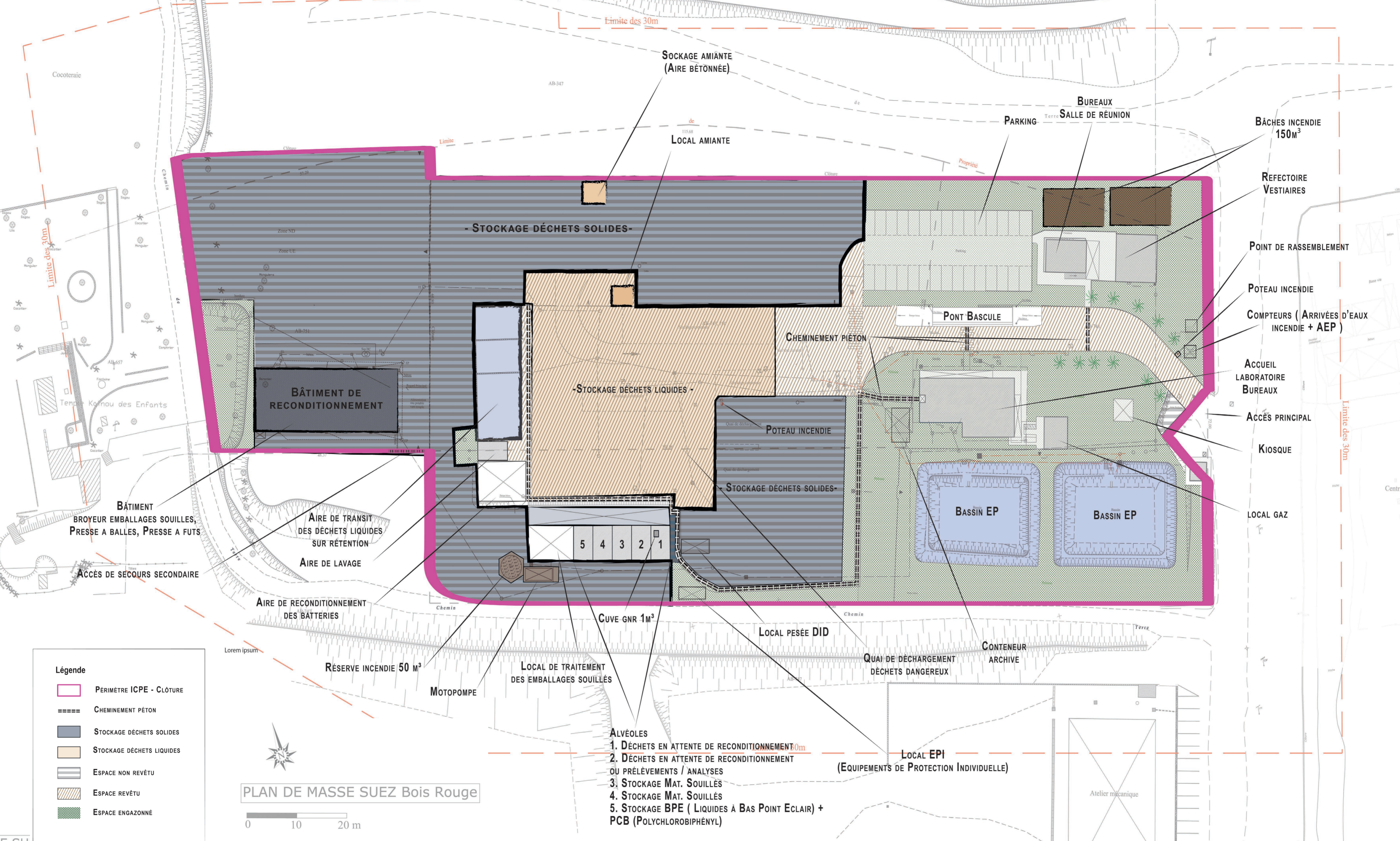
Cameras thermiques

RIA/PIA

0 25 50 m



3 PLAN D'ENSEMBLE DU SITE



SEPTEMBRE 2022

ZONAGE D'ACTIVITES PLATEFORME DE DÉCHETS DANGEREUX DE BOIS-ROUGE



4 PLAN DES RESEAUX



Saint André



PLAN DES RESEAUX

- EP Toitures
- EP Voiries
- EU existante
- Réseau AEP
- Fourreaux tel Classe C
- Sout. HT Classe C
- Aerien BT Classe C
- Sout. BT Classe C
- TPC
- Réseau Gaz



A	Date	Première émission	Modification	CC	WV
06/2021					

Echelle : 1/250
Fichier :
Chef de Projet : WV
Fond de plan dressé par :

21MRU020			SUEZ		PLAN				
projet	phase	lot	contributeur	sous ensemble	type de document	n° plan	indice	version	

